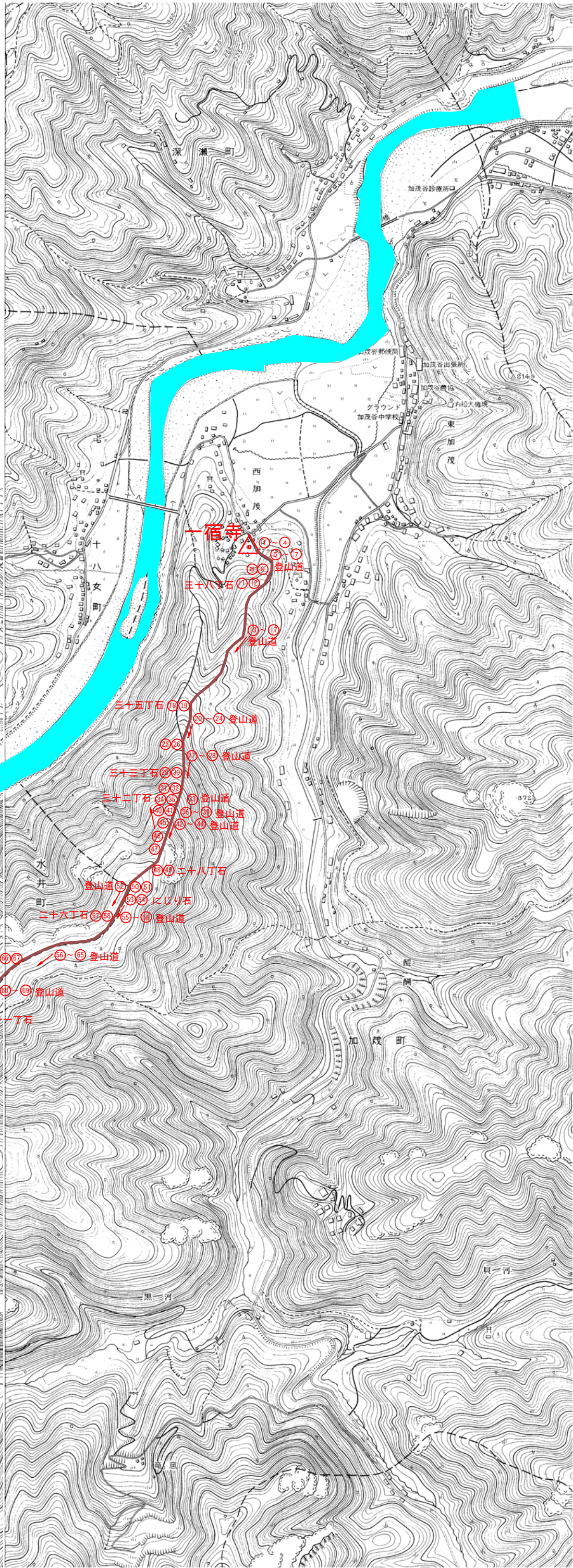
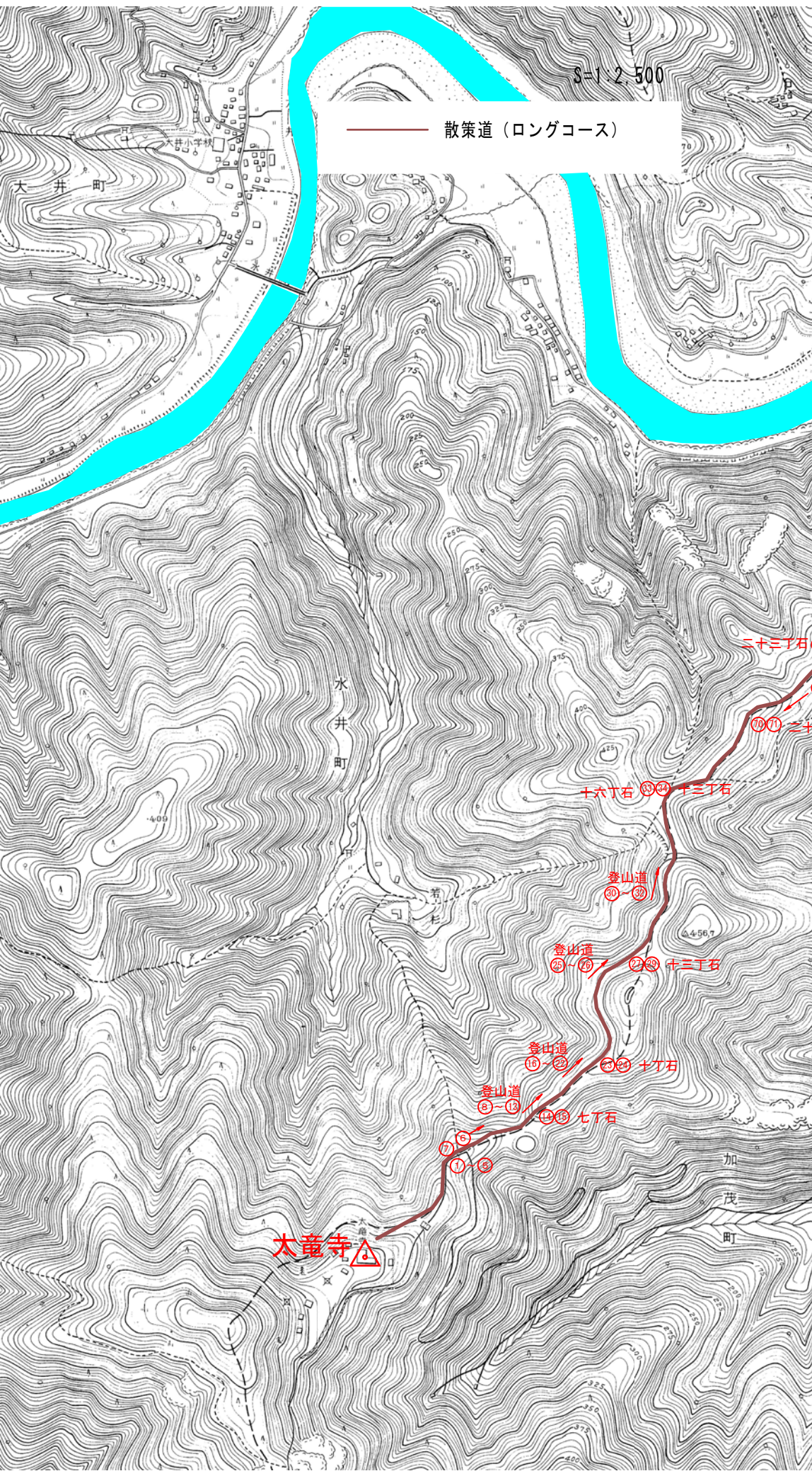


# かもの道 (阿南市)





No. 1

かもの道

一宿寺 登山口



No. 2

かもの道

一宿寺 登山口



No. 3

かもの道

一宿寺 登山口



No. 4

かもの道

一宿寺 登山口



No. 5

かもの道

登山道

(一宿寺 → 太竜寺)



No. 6

かもの道

登山道

(一宿寺 → 太竜寺)



No. 7

かもの道

登山道

(一宿寺 → 太龍寺)



No. 8

かもの道

登山道

案内標識(全景)



No. 9

かもの道

登山道

案内標識(近景)



No. 10

かもの道

登山道

(一宿寺 → 太龍寺)



No. 11

かもの道

登山道

三十八丁石



No. 12

かもの道

登山道

三十八丁石



No. 13

かもの道

登山道

(一宿寺 → 太龍寺)



No. 14

かもの道

登山道

(一宿寺 → 太龍寺)



No. 15

かもの道

登山道

案内標識(全景)



No. 16

かも道

登山道

案内標識(近景)



No. 17

かも道

登山道

(一宿寺 → 太竜寺)



No. 18

かも道

登山道

三十五丁石(全景)

説明看板



No. 19

かもの道

登山道

三十五丁石(近景)

説明看板



No. 20

かもの道

登山道

倒竹木 状況



No. 21

かもの道

登山道

岩路頭 コケ付着

歩行時すべり危険大



No. 22

かもの道

登山道

倒竹木 状況



23

かもの道

登山道

案内標識(全景)



No. 24

かもの道

登山道

案内標識(近景)



No. 25

かもの道

登山道

石室



No. 26

かもの道

登山道

石室(近景)



No. 27

かもの道

登山道

分岐道(案内標識なし)

えだ道は先で”かもの道”と合流



No. 28

かもの道

登山道

(一宿寺 → 太龍寺)



No. 29

かもの道

登山道

三十三丁石(全景)



No. 30

かもの道

登山道

三十三丁石(近景)



No. 31

かもの道

登山道

石室



No. 32

かもの道

登山道

石室(近景)



No. 33

かもの道

登山道

(一宿寺 → 太竜寺)



No. 34

かもの道

登山道

三十二丁石

案内標識(全景)



No. 35

かもの道

登山道

三十二丁石



No. 36

かもの道

登山道

案内標識(近景)



No. 37

かもの道

登山道

(一宿寺 → 太龍寺)



No. 38

かもの道

登山道

(一宿寺 → 太龍寺)



No. 39

かもの道

登山道

(一宿寺 → 太龍寺)



No. 40

かもの道

登山道

石室(全景)



No. 41

かもの道

登山道

(一宿寺 → 太竜寺)



No. 42

かもの道

登山道

案内標識(全景)



No. 43

かも道

登山道

案内標識(近景)



No. 44

かも道

登山道

説明看板(全景)

大師像



No. 45

かも道

登山道

説明看板(近景)

大師像



No. 46

かもの道

登山道

眺望



No. 47

かもの道

登山道

無数の小転石あり

歩行時要注意

(大理石の採掘場跡)



No. 48

かもの道

登山道

二十八丁石(全景)

説明看板



No. 49

かもの道

登山道

二十八丁石(近景)

説明看板



No. 50

かもの道

登山道

説明看板(全景)



No. 51

かもの道

登山道

説明看板(近景)

こぶし石



No. 52

かもの道

登山道

(一宿寺 → 太竜寺)



No. 53

かもの道

登山道

説明看板(全景)



No. 54

かもの道

登山道

説明看板(近景)

にじり石



No. 55

かもの道

登山道

案内標識(全景)



No. 56

かもの道

登山道

案内標識(近景)



No. 57

かもの道

登山道

二十六丁石(全景)



No. 58

かもの道

登山道

二十六丁石(近景)



No. 59

かもの道

登山道

(一宿寺 → 太竜寺)



No. 60

かもの道

登山道

石碑(全景)



No. 61

かもの道

登山道

石碑(近景)



No. 62

かもの道

登山道

(一宿寺 → 太竜寺)



No. 63

かもの道

登山道

案内標識(全景)



No. 64

かもの道

登山道

案内標識(近景)



No. 65

かもの道

登山道

(一宿寺 → 太竜寺)



No. 66

かもの道

登山道

二十三丁石(全景)



No. 67

かもの道

登山道

二十三丁石(近景)



No. 68

かもの道

登山道

(一宿寺 → 太竜寺)



No. 69

かもの道

登山道

(一宿寺 → 太竜寺)



No. 70

かもの道

登山道

二十一丁石(全景)



No. 71

かもの道

登山道

二十一丁石(近景)

No.

余 白



No. 1

かもの道

登山口(太竜寺側)

案内標識(全景)



No. 2

かもの道

登山道

案内標識(近景)



No. 3

かもの道

登山口太竜寺側



No. 4

かもの道

登山口太龍寺側)



No. 5

かもの道

登山口太龍寺側)



No. 6

かもの道

登山口太龍寺側)



No. 7

かもの道

登山口太龍寺側)



No. 8

かもの道

登山道

(太龍寺 → 一宿寺)



No. 9

かもの道

登山道

(太龍寺 → 一宿寺)



No. 10

かもの道

登山道

(太龍寺 → 一宿寺)



No. 11

かもの道

登山道

(太龍寺 → 一宿寺)



No. 12

かもの道

登山道

(太龍寺 → 一宿寺)



No. 13

かもの道

登山道

(太龍寺 → 一宿寺)



No. 14

かもの道

登山道

(太龍寺 → 一宿寺)

七丁石(全景)



No. 15

かもの道

登山道

(太龍寺 → 一宿寺)

七丁石(近景)



No. 16

かも道

登山道

(太龍寺 → 一宿寺)

案内標識(近景)



No. 17

かも道

登山道

(太龍寺 → 一宿寺)



No. 18

かも道

登山道

(太龍寺 → 一宿寺)



No. 19

かもの道

登山道

(太龍寺 → 一宿寺)



No. 20

かもの道

登山道

(太龍寺 → 一宿寺)



No. 21

かもの道

登山道

(太龍寺 → 一宿寺)

案内標識(全景)



No. 22

かも道

登山道

(太龍寺 → 一宿寺)

案内標識(近景)



23

かも道

登山道

(太龍寺 → 一宿寺)

十丁石(全景)



No. 24

かも道

登山道

(太龍寺 → 一宿寺)

十丁石(近景)



No. 25

かもの道

登山道

(太竜寺 → 一宿寺)



No. 26

かもの道

登山道

(太竜寺 → 一宿寺)



No. 27

かもの道

登山道

(太竜寺 → 一宿寺)

十三丁石(全景)

案内標識



No. 28

かも道

登山道

(太龍寺 → 一宿寺)

案内標識(近景)



No. 29

かも道

登山道

(太龍寺 → 一宿寺)

十三丁石(近景)



No. 30

かも道

登山道

(太龍寺 → 一宿寺)



No. 31

かもの道

登山道

(太龍寺 → 一宿寺)



No. 32

かもの道

登山道

(太龍寺 → 一宿寺)



No. 33

かもの道

登山道

(太龍寺 → 一宿寺)

十六丁石(全景)

案内標識